

# martxe arana

“paisaiak” • “paisajes”

BERGARA 2016. AROZTEGI ARETOA

Margo erakusketa • Exposición de pintura

Uztailaren 8tik 24ra • Del 8 al 24 de julio



Kolare aldaketa  
Olioa • Óleo  
73 x 60 cm



Maria Kristina zubia  
Olioa • Óleo  
35 x 27 cm

ERAKUSKETA EXPOSICIÓN  
Martxe Arana

ANTOLATZAILEA ORGANIZADOR  
Bergarako Udala Ayuntamiento de Bergara

INPRIMAKETA-EDIZIOA IMPRESIÓN-EDICIÓN  
K3 Inprimategia

ARGITARAPENA EDICIÓN  
Bergarako Udala Ayuntamiento de Bergara

LEGE GORDAILUA DEPÓSITO LEGAL  
SS 568-2016

## MARTXE APLEIN AIR, EDO KOLOREAREN ETA GOUACHEAREN BOTEREA

Udazkenak gure ikusmenarentzat jai bihurtzen dira Martxe Aranaren paisaietan; izan ere, koloretsu eta alaiak dira. Zapaldutako hosto lehorren karraska berriz sentiarazten digu: ibilaldi abenturazaleetan oin azpian sortzen den kirrika ozena. Geure paisaiak gogorarazten dizkigu artista honen paleta bereziak: berriz bisitarazi, eta gure ibaiertz kutuneneko makalak oroitarazi.

Olio horien bidez irudikatuko dugu nola iritsi zen leku zoragarri horretara Martxe, eta oihal bakoitzean paisaiaren zati bat eskainiko digu. Halaber, zera irudikatuko dugu: nola hautatu zuen motiboa eta nola ezarri zuen bere astoa gogoz –pintura nahiz klase askotako tramankuluz jantzia–. *Plenair*-aren maitale izanik, hori guztia erabateko *pleinairista* baten gisara egingo du; horixe baita finean Martxek egiten duena: aire zabaleko pintura.

Martxeren lore-bodegoiak lurrintsuak dira, apartak, magikoak. Loreok une zoragarrietara garamatzate, liluratuta; batez ere, *gouacheaz* eginak direnak, benetan nagusi baita Martxe teknika honetan, onenetakoa. Begietara ilaran datozkigu laranja eta gorri oparoak, anil koloreak eta urdin leunak, esmeralda berdeak, errioxar zaporeko okreak eta Gaztelakoagoak –soilagoak, latzagoak–.

Sen handiko kolore-konbinaziora ohitu gaitu beti artistak –paleta zabal eta oroitarazleaz–, eta gauzatze azkar batera. Aspalditxotik atseginez harrapatzen gaitu pintura-pasta gutxiago duten lanekin, zeinak lauagoak diren, eta trebetasunez gauzatuak –*drippingak* erabiliz–; azken finean, pintatzeko plazer hutsean murgildu da, eta bide luzea du igarotzeko, aurkitzeko eta guri berriz erakusteko. Gure lan bakarra hauxe: bere lanez berriz gozatu.

## MARTXE APLEIN AIR O EL PODERÍO DEL GOUACHE Y DEL COLOR

Los otoños en los paisajes de Martxe Arana se convierten en una auténtica fiesta visual porque son coloristas y alegres. Nos hacen sentir de nuevo el crujir de las hojas secas al pisar, ese *cris-cras* tan sonoro que surge bajo nuestros pies en nuestras caminatas aventureras. Nos hacen recordar nuestros propios paisajes revisitados por la paleta singular de esta artista, y evocar los álamos y chopos de nuestra ribera preferida.

Nos imaginamos a través de sus óleos cómo previamente Martxe llegó a ese bello lugar del que nos brinda un trozo de paisaje en cada lienzo, cómo seleccionó el motivo y cómo instaló con ahínco su caballete, ataviada la artista con sus pinturas y bártulos variopintos, como una auténtica *pleinarista*, amante del *pleinair*, porque en definitiva es lo que hace Martxe: pintura al aire libre.

Sus bodegones de flores son perfumados, suntuosos, mágicos y nos embaucan en embriagadores momentos, sobre todos los realizados con gouaches, técnica en la que Martxe domina y sobresale porque es de las mejores en este campo. Desfilan ante nuestros ojos profusos naranjas y rojos, añiles y sutiles azules, verdes esmeraldas, ocres de sabor riojano y otros más castellanos por ser más austeros y sobrios.

Nos ha acostumbrado la artista siempre a la sabia combinación de los colores en una paleta amplia y evocadora y a una rápida ejecución. Desde hace un tiempo nos sorprende gratamente con unas obras con menos pasta pictórica, más planas y efectuadas con soltura, con *drippings*, en un dejarse llevar por el propio placer de pintar por el que tiene un largo sendero por transcurrir, descubrir y volvérselo a mostrar. Nosotros solo tenemos que disfrutarlos de nuevo.



Amets Irudi I  
Akrilikoa • *Acrilico*  
120 x 120 cm



Amets Irudi II  
Akrilikoa • *Acrilico*  
120 x 120 cm



Ilunsentia  
Olívia • Óleo  
100 x 81 cm





Ametz Irudi III  
Olíoa • Óleo  
120 x 120 cm

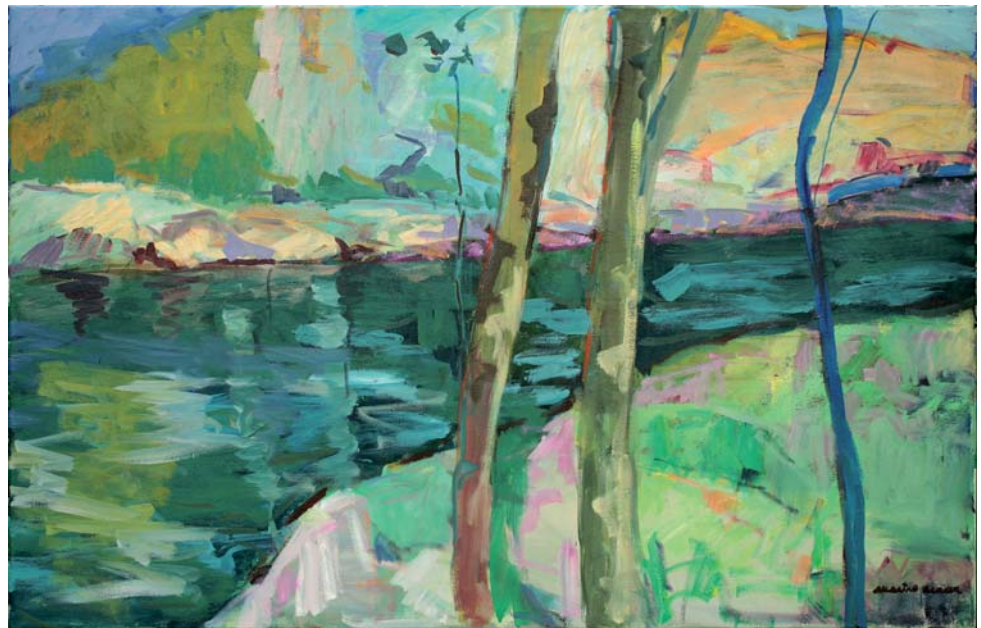


Bazter arrosak  
Teknika mistoa • *Técnica mixta*  
100 x 81 cm





Urkiaren atzean  
Olíoa • Óleo  
100 x 81 cm



Oria Zubietan  
Olíoa • Óleo  
100 x 65 cm





Azkizuko mahastiak  
Olíoa • Óleo  
100 x 81 cm



Orlegi sinfonia  
Akrilikoa • *Acrílico*  
130 x 130 cm

# MARTXE ARANA GARZIAETXABE (Aretxabaleta, 1943)

Mirakontxa pasealekua, 39 • 20007 DONOSTIA (Gipuzkoa) • Telefonoa: + 34 615764019 7 + 943465598 • e-maila: martxe@telefonica.net  
www.martxearana.com

## BANAKAKO ERAKUSKETAK

- 1981** Laboral Kutxa. Aretxabaleta.
- 1982** Centro Gallego. Madril.
- 1983** Laboral Kutxa. Aretxabaleta.
- 1984** Luis de Ajuria aretoa. Gasteiz.
- 1986** Laboral Kutxa. Zarautz
- 1987** Casa de España. Oslo.
- 1990** Torre Luzea. Zarautz.
- 2003** Iñigo Arregi erakusketa aretoa. Arrasate.
- 2009** Izpilu galeria. Zarautz.
- 2015** Izpilu galeria. Zarautz.

## TALDEKO ERAKUSKETAK

- 1980** "Almonacid de Zorita" IV. lehiaketa nazionala. Guadalajara.
- 1985** Eskultura eta pintura II. lehiaketa nazionala. Getafe.
- 1985** *Donostiar artista plastikoak*. Wiesbaden.
- 1986** San Telmo Museoko II. arte biurtekoa. Donostia.
- 1986** Pintura biurtekoa. Zalduondo.
- 1988** Torreperojilgo udala. Jaen.
- 1998** Caja Duero erakusketa aretoa. Palentzia.
- 1998** *Cuatro amigas*. Caja Duero erakusketa aretoa. Zamora.
- 1999** *Cuatro amigas*. Garci Grande palazioa. Salamanca.
- 2000** Ispilu arte galeria. Zarautz.
- 2003** Gipuzkoako Artisten Elkarte. Donostia.
- 2003** Torre Luzea aretoa. Zarautz.
- 2005** *Formas de ver y sentir*. Ateneo Ferrolan erakusketa aretoa. Ferrol.
- 2005** Irina Maldonado arte galeria. Toledo.
- 2008** Ispilu galeria. Zarautz.
- 2010** Gipuzkoako Artisten Elkarte. Donostia.
- 2010** Eskultura eta pintura erakusketa. Kutxako Boulevard aretoa. Donostia.
- 2011** *Formas y sueños*. Maria Blanchard erakusketa aretoa. Casa Cantabria, Madril.
- 2012** La Rotende aretoa. Donibane Lohizune.
- 2012** Vilarte Plasticoe Goiart lehiaketan hautatuak.
- 2012** Nazioarteko Arte Garaikideko azoka. Ficobako erakusketa aretoa. Irun.

- 2013** Nazioarteko Arte Garaikideko azoka. Ficobako erakusketa aretoa. Irun.
- 2014** Ordizia Sarian hautatua.
- 2014** Ormolú galeria. Iruñea.
- 2014** Nazioarteko Arte Garaikideko azoka. Kusaal aretoak. Donostia.
- 2015** Nazioarteko Arte Garaikideko azoka. Kusaal aretoak. Donostia.
- 2016** Nazioarteko Arte Garaikideko azoka. Kusaal aretoak. Donostia.

## LEHIAKETAK

- 1981** 3. olio domina. Fundación Laboral del INI. Madril.
- 1982** Olio accesita. Fundación Laboral del INI. Madril.
- 1983** 1. saria Zalduondoko pintura lehiaketan.
- 1984** 3. saria Arrasateko aire libreko pintura lehiaketan.
- 1985** 3. saria Arrasateko aire zabaleko pintura lehiaketan.
- 1986** 2. saria Aretxabaletako aire zabaleko pintura lehiaketan.
- 1987** 2. saria Aretxabaletako aire zabaleko pintura lehiaketan.
- 1988** 1. saria Arrasateko aire zabaleko pintura lehiaketan.
- 1988** 2. saria Zalduondoko pintura lehiaketan.
- 1990** 1. saria Eibarko aire zabaleko pinura lehiaketan.
- 1990** 3. saria Chillida Lekuko aire zabaleko pintura lehiaketa.
- 2006** Ohorezko aipamena Gipuzkoako Artisten Elkarte XI. Pintura Lehiaketan.
- 2010** Epaimahaiaren saria Donibane Lohizuneko Salón Des Independants-en.
- 2011** Elkarteen saria Donibane Lohizuneko Salón Des Independants-en.
- 2012** Epaimahaiaren saria Donibane Lohizuneko XVI. Salón des Independants-en.

## FORMAKUNTZA ARTISTIKOA

Marrazki eta pintura ikasketak Madrilgo Academia Peña Escuela de Artes y Oficios-en. Aire zabaleko pintura Miguel Okina eta Julio Galartarekin. Grabatu, serigrafia eta diziplina anitzeko tailerra Donostiako AAGn.



# martxe arana

“paisaiak” • “paisajes”

## Ordutegia:

asteartetik ostiralera  
larunbatetan

18:00 - 20:30

12:00 - 14:00

18:00 - 20:30

igande eta jaiegunetan

12:00 - 14:00



AROTEGI  
ARETOA



**Bergarako  
Udala**

